

軒先水切

■ 軒先水切 35×55 (90°) 品番 Y-101

0.35t

入数 20本/cs
全長 1,820mm

■ 軒先水切 35×65 (90°) 品番 Y-102

0.35t

入数 20本/cs
全長 1,820mm

■ 軒先水切 45×55 (90°) 品番 Y-103

0.35t

入数 20本/cs
全長 1,820mm

■ 軒先水切 35×55 (120°) 品番 Y-104

0.35t

入数 20本/cs
全長 1,820mm

■ 軒先水切 35×65 (120°) 品番 Y-105

0.35t

入数 20本/cs
全長 1,820mm

■ 軒先水切 45×55 (120°) 品番 Y-106

0.35t

入数 20本/cs
全長 1,820mm

■ 軒先水切 60×55 (90°) 品番 Y-107

0.35t

入数 20本/cs
全長 1,820mm

■ 軒先水切 35×65 (135°) 品番 Y-108

0.35t

入数 20本/cs
全長 1,820mm

■ 軒先唐草 R 品番 YS-110

0.35t

シングル用
入数 20本/cs
全長 1,820mm

■ 軒先唐草 T 品番 YS-115

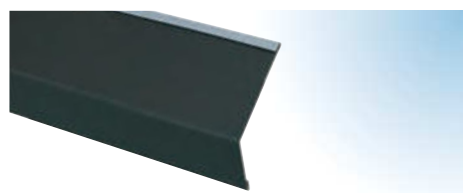
0.35t

シングル用
入数 20本/cs
全長 1,820mm

■ 重ね葺き用軒先水切 品番 YS-118

0.35t

シングル用
入数 20本/cs
全長 1,820mm



▼印は塗装面(表)を示します。角度違い、長さ違いは特注扱いとなりますのでご注意ください。

軒先水切

■ 雪国用軒先水切 (ツノ付き) 品番 Y-121

0.35t

入数 20本/cs
全長 1,820mm

■ 雪国用軒先水切 品番 Y-120

0.35t

入数 20本/cs
全長 1,820mm

広小舞キャップ

■ 広小舞キャップ 15×15×45 品番 Y-150

0.35t

入数 20本/cs
全長 1,820mm

ケラバ水切

■ ケラバ水切 60 品番 Y-202

0.35t

入数 10本/cs
全長 1,820mm

■ ケラバ水切 70 品番 Y-251

0.35t

入数 10本/cs
全長 1,820mm

■ ケラバ水切 75 (雪国用) 品番 Y-221

0.35t

入数 10本/cs
全長 1,820mm

■ ケラバ水切 85 品番 Y-260
本社工場生産

0.35t

入数 10本/cs
全長 1,820mm

■ 重ね葺き用ケラバ 品番 YS-217

0.35t

シングル用
入数 10本/cs
全長 1,820mm

■ ケラバ水切 85K 品番 Y-260K
関東工場生産

0.35t

入数 10本/cs
全長 1,820mm

▼印は塗装面(表)を示します。角度違い、長さ違いは特注扱いとなりますのでご注意ください。

屋根用

大屋根用

小屋根用

屋根用

大屋根用

小屋根用

屋根用水切 棟包・片流れ棟・雨押水切

棟包・片流れ棟

■ 棟包 24 品番 Y-301

0.35t

入数 10本/cs
全長 1,808mm

■ 急勾配用棟包 30 品番 Y-303

屋根勾配	X角度
7.5寸~8.0寸	106°
9.0寸~10.5寸	93°
11.0寸~12.5寸	82°

0.35t

入数 10本/cs
全長 1,808mm

■ 棟コーナー 70 品番 Y-624

関東工場生産品はK-624K

0.35t

入数 50本/cs
全長 450mm

■ 片流れ棟 80 品番 Y-330

0.35t

入数 10本/cs
全長 1,820mm

■ 片流れ棟 100 品番 Y-340

0.35t

入数 10本/cs
全長 1,820mm

雨押水切

■ 雨押水切 70 品番 Y-401

0.35t

入数 10本/cs
全長 1,820mm

■ 雨押水切 120 品番 Y-403

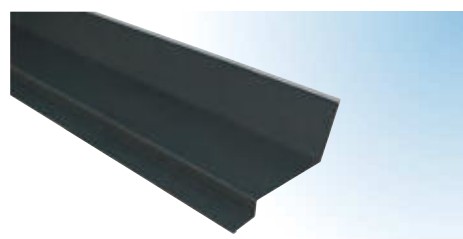
0.35t

入数 10本/cs
全長 1,820mm

■ のし水切 品番 YS-445

0.35t

シングル用
入数 10本/cs
全長 1,820mm



▼印は塗装面(表)を示します。角度違い、長さ違いは特注扱いとなりますのでご注意ください。

屋根用水切 捨板水切

捨板水切

■ 捨板水切 18 品番 Y-502

0.35t

入数 10本/cs
全長 1,820mm

■ 捨板水切 23 品番 Y-550

0.35t

入数 10本/cs
全長 1,820mm

■ 雨押兼用捨板 品番 Y-450

0.35t

入数 10本/cs
全長 1,820mm

■ L型捨板 品番 Y-573

0.35t

入数 20本/cs
全長 1,820mm

■ 洋瓦用捨板 品番 Y-561

0.35t

入数 10本/cs
全長 1,820mm

■ 洋瓦用捨板継ぎ 品番 Y-562

0.35t

入数 10本/cs
全長 1,820mm

■ 平板瓦用捨板 品番 Y-563

0.35t

入数 10本/cs
全長 1,820mm

■ 平板瓦用捨板継ぎ 品番 Y-564

0.35t

入数 10本/cs
全長 1,820mm

■ L型捨板 品番 Y-570

0.35t

入数 10本/cs
全長 1,820mm

■ ケラバ捨板水切 品番 Y-565

0.35t

入数 20本/cs
全長 1,820mm

■ L型捨板(大) 品番 Y-571

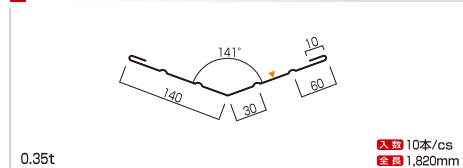
0.35t

入数 10本/cs
全長 1,820mm

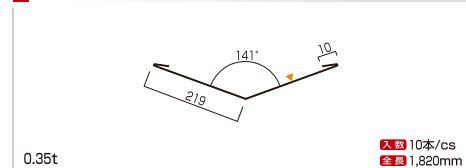
▼印は塗装面(表)を示します。角度違い、長さ違いは特注扱いとなりますのでご注意ください。

谷板水切

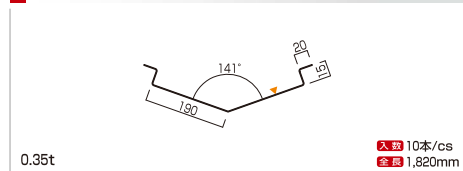
■ 谷板水切 (小) 品番 Y-503



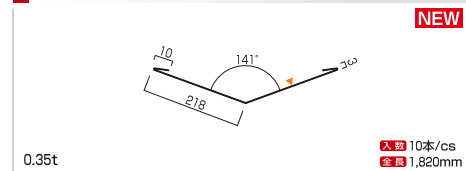
■ 谷板水切 (大) 品番 Y-510



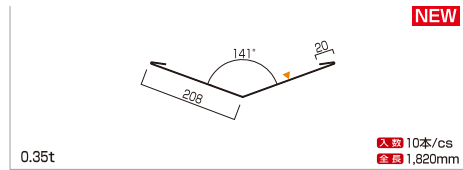
■ 洋瓦用谷板 品番 Y-560



■ 化粧スレート用谷板水切 (大) 品番 Y-506 **NEW**

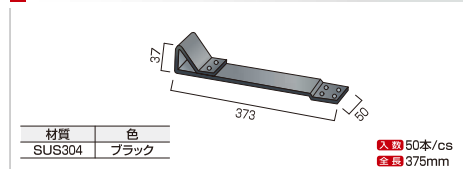


■ 瓦用谷板 品番 Y-566 **NEW**

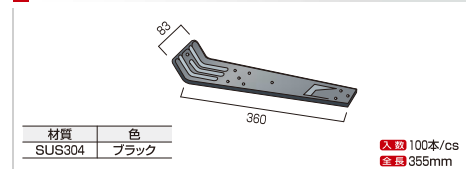


雪止め金具

■ 雪止め金具 品番 Y-901

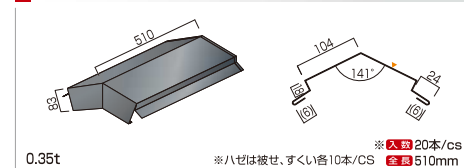


■ 雪止め金具 (後付け用) 品番 Y-902

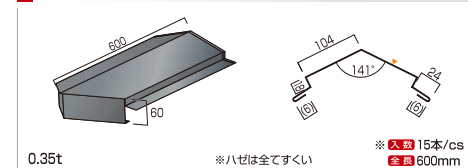


省施工部材

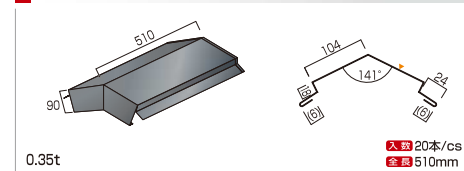
■ 棟巴 24 品番 Y-601



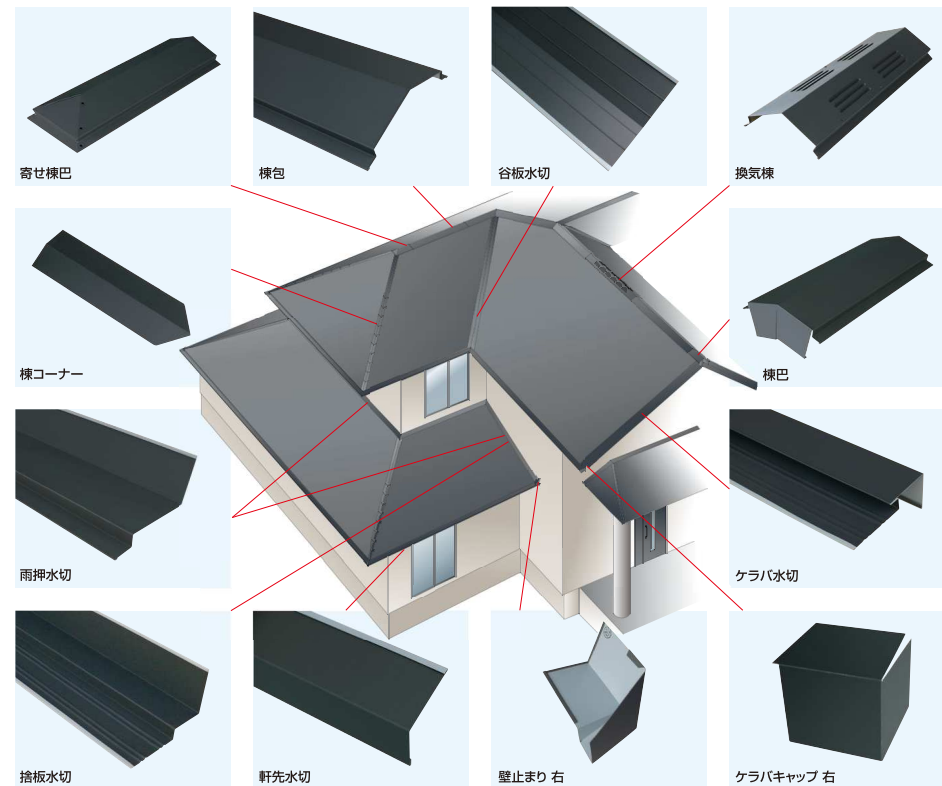
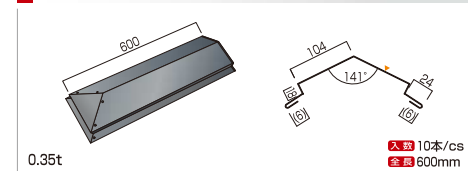
■ 隅巴 24 品番 Y-610



■ 棟巴 24 (前タレ90) 品番 Y-650



■ 寄せ棟巴 24 品番 Y-660



▼印は塗装面(表)を示します。 角度違い、長さ違いは特注扱いとなりますのでご注意ください。

▼印は塗装面(表)を示します。 角度違い、長さ違いは特注扱いとなりますのでご注意ください。